

AFPP – QUATRIÈME CONFÉRENCE INTERNATIONALE SUR LES MÉTHODES ALTERNATIVES EN PROTECTION DES CULTURES

LILLE – 8, 9 ET 10 MARS 2011

UTILISATION DE PLANTES-FLEURIES AU SEIN DE CULTURES NON FLEURIES EN PROTECTION INTÉGRÉE PAR CONSERVATION

A. FERRE (1), A. GOURLAY (2)

(1) AREXHOR Pays de la Loire, station de l'institut technique ASTREDHOR
Directeur technique, a.ferre@arexhor-pl.fr

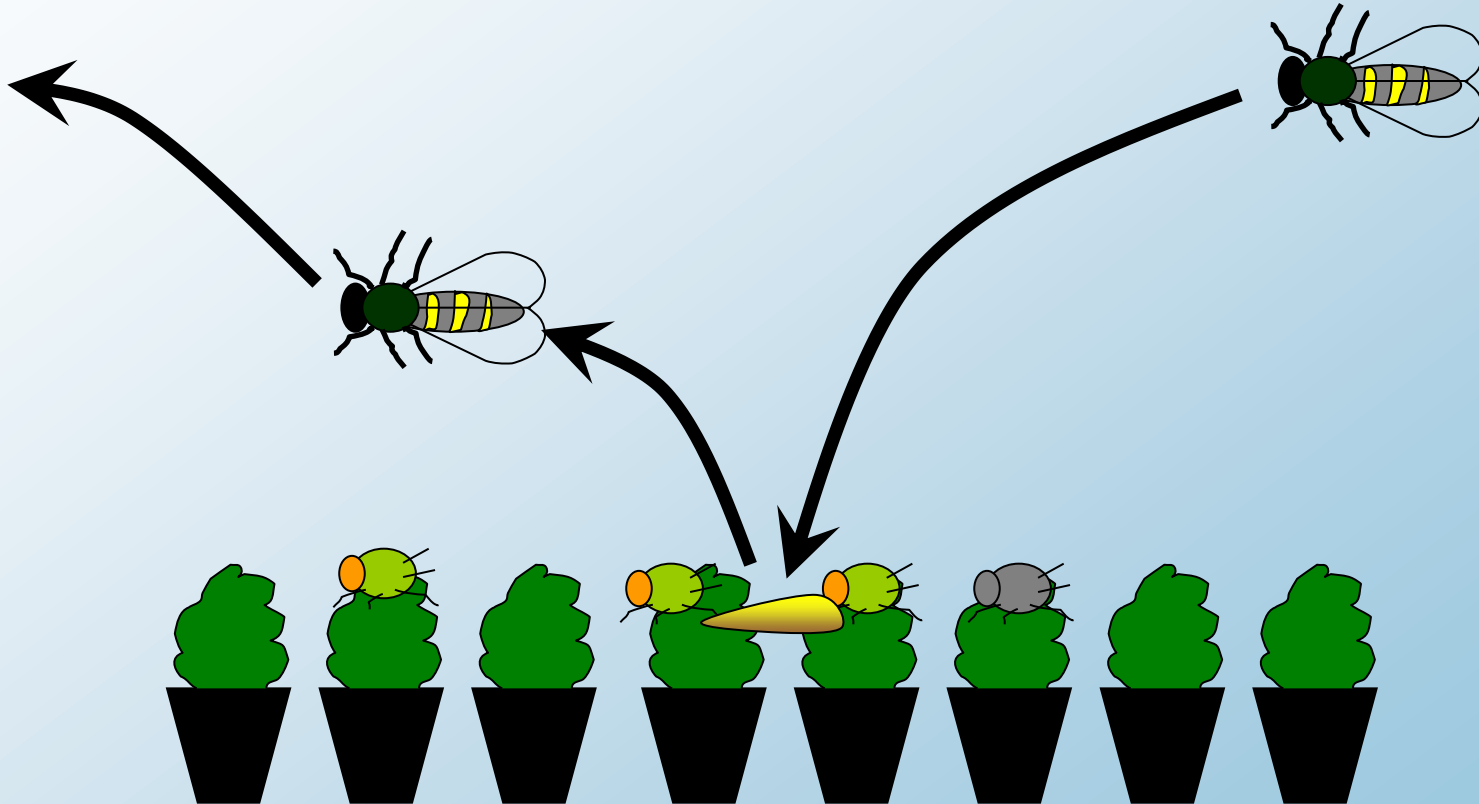
(2) Ingénieur de l'Institut National d'Horticulture - 2, rue Le Nôtre – 49100 Angers – France



Utilisation de plantes-fleuries en cultures non fleurie

Diffusion interdite

Principe

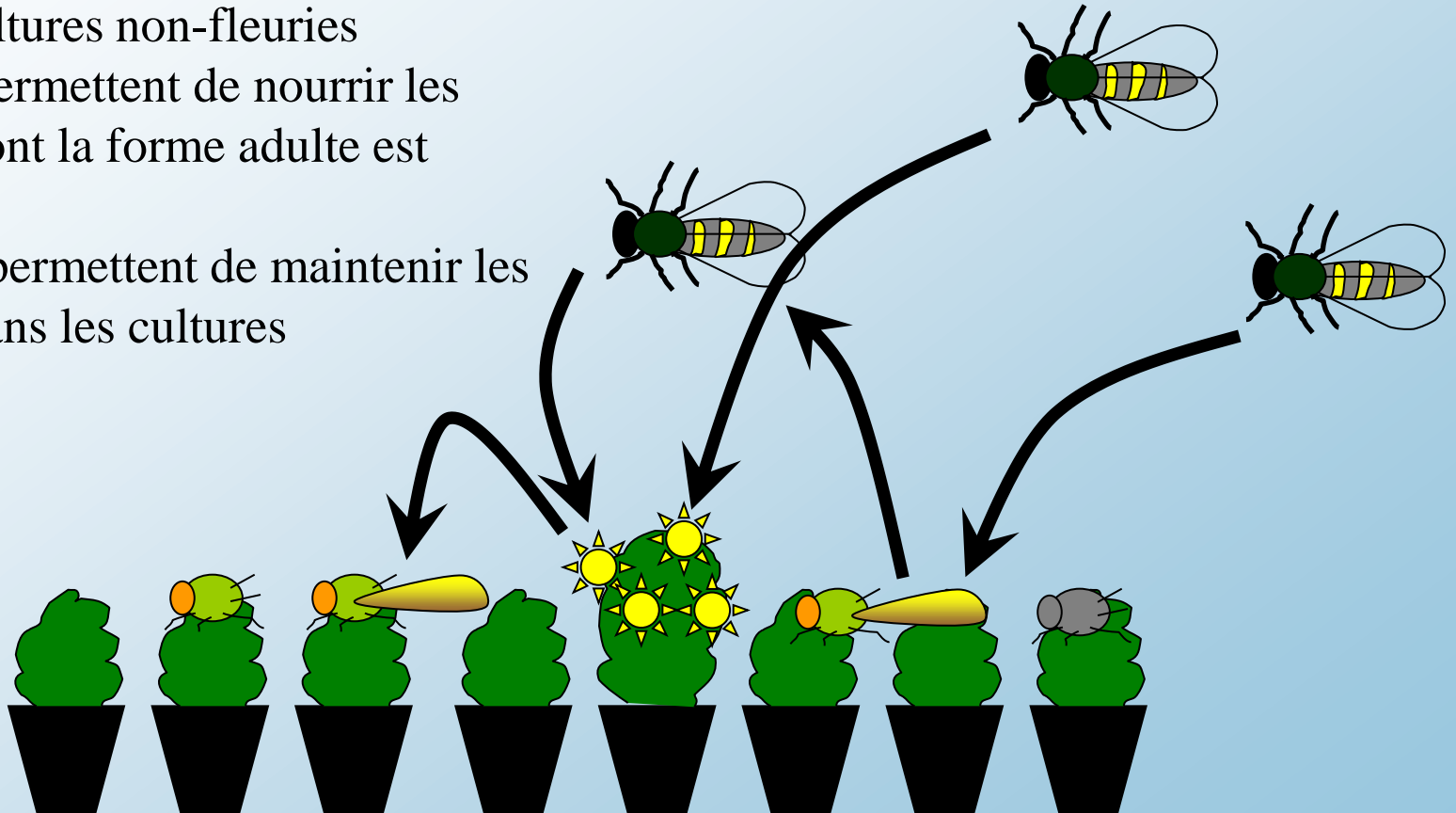


Utilisation de plantes-fleuries en cultures non fleurie

Diffusion interdite

Principe de l'utilisation des plantes-fleuries :

- Pour les cultures non-fleuries
- Les fleurs permettent de nourrir les auxiliaires dont la forme adulte est polliniphage
- Les fleurs permettent de maintenir les auxiliaires dans les cultures



Utilisation de plantes-fleuries en cultures non fleurie

Diffusion interdite

Essais 2008

↳ dans une grande entreprise

↳ labords artificialisés

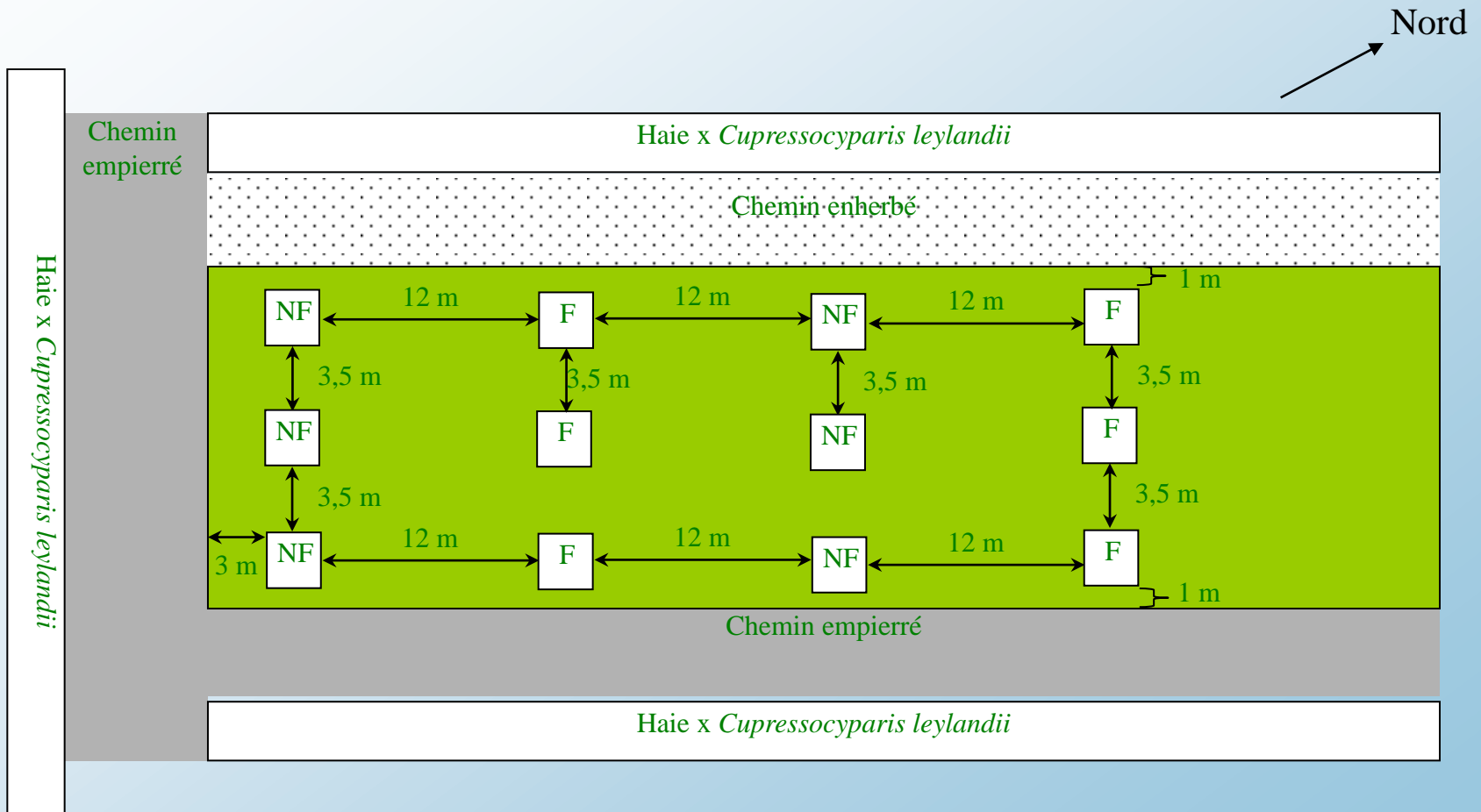
↳ plante-fleurie = *Bidens ferulifolia* puis *Potentilla fruticosa*



Utilisation de plantes-fleuries en cultures non fleurie

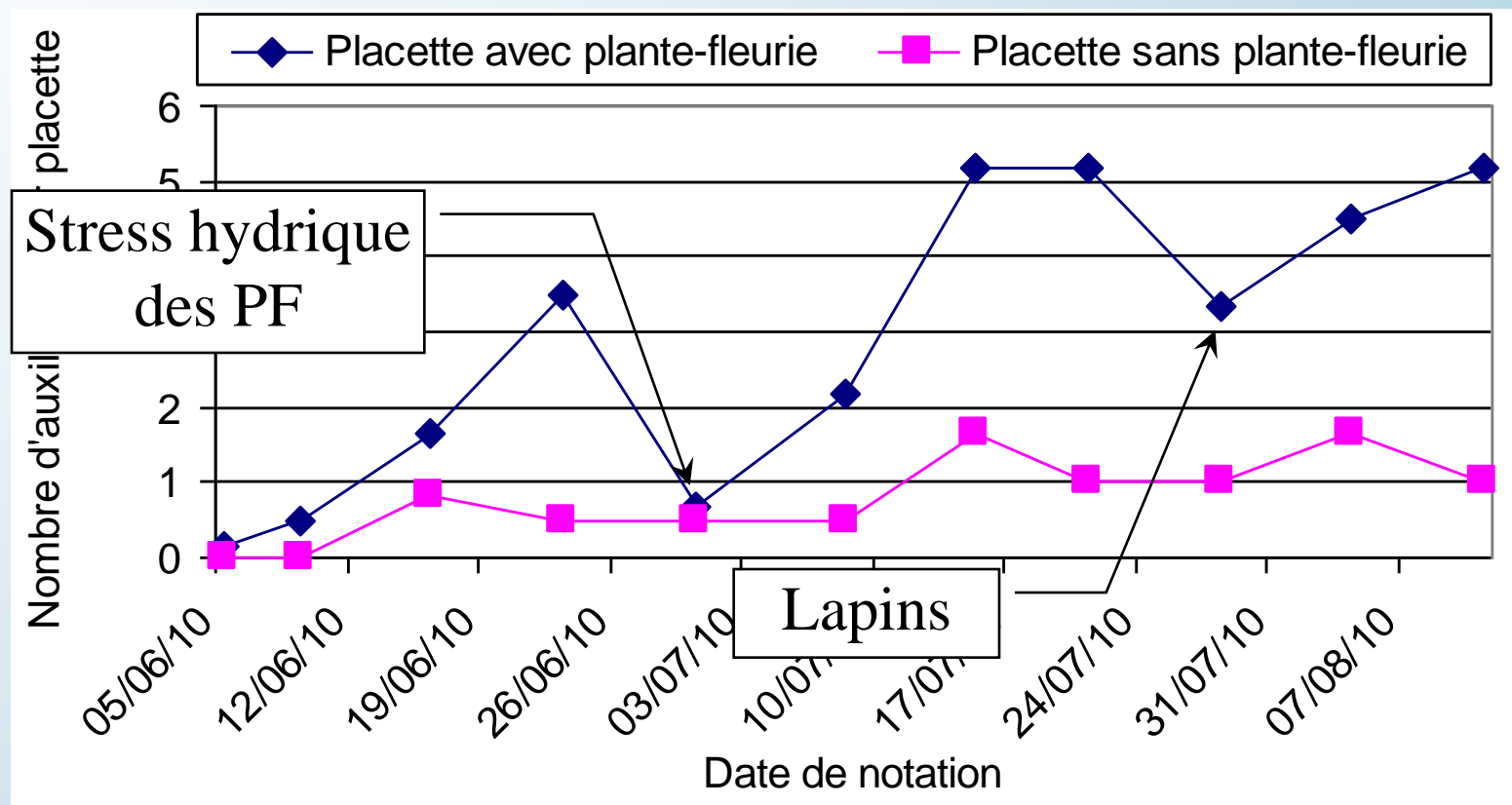
Diffusion interdite

Plan expérimental



Résultats : influence sur l'entomofaune des rosiers

Evolution des populations d'auxiliaires dans les rosiers



Utilisation de plantes-fleuries en cultures non fleurie

Diffusion interdite

Résultats : les auxiliaires principalement observés les hyménoptères parasitoïdes



Photo : Alain Ferre



Photo : Maud Dubois

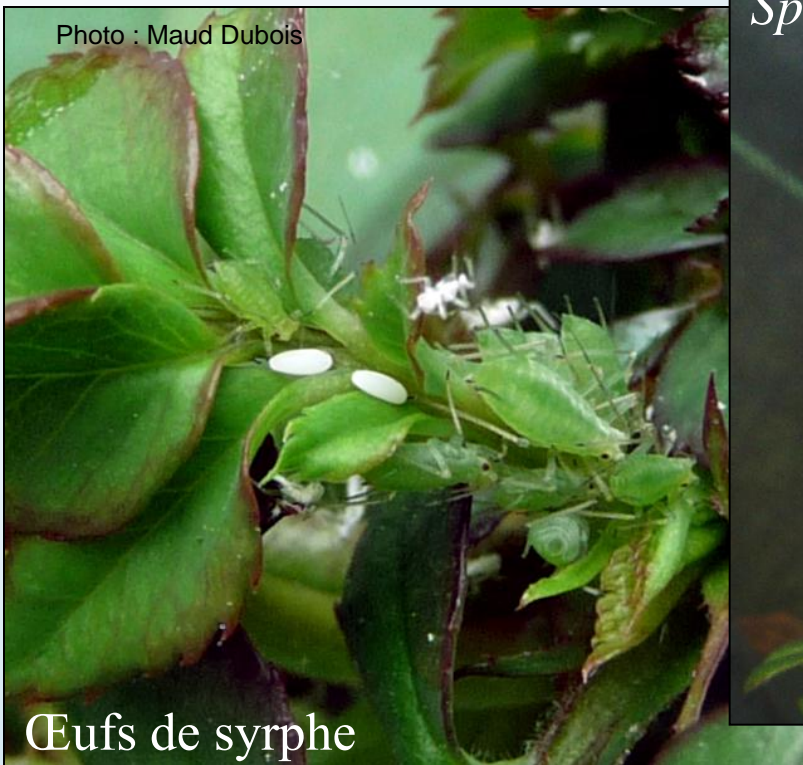


Photo : Alain Ferre

Utilisation de plantes-fleuries en cultures non fleurie

Diffusion interdite

Résultats : les auxiliaires principalement observés
les syrphes
larves prédatrices, adultes floricoles

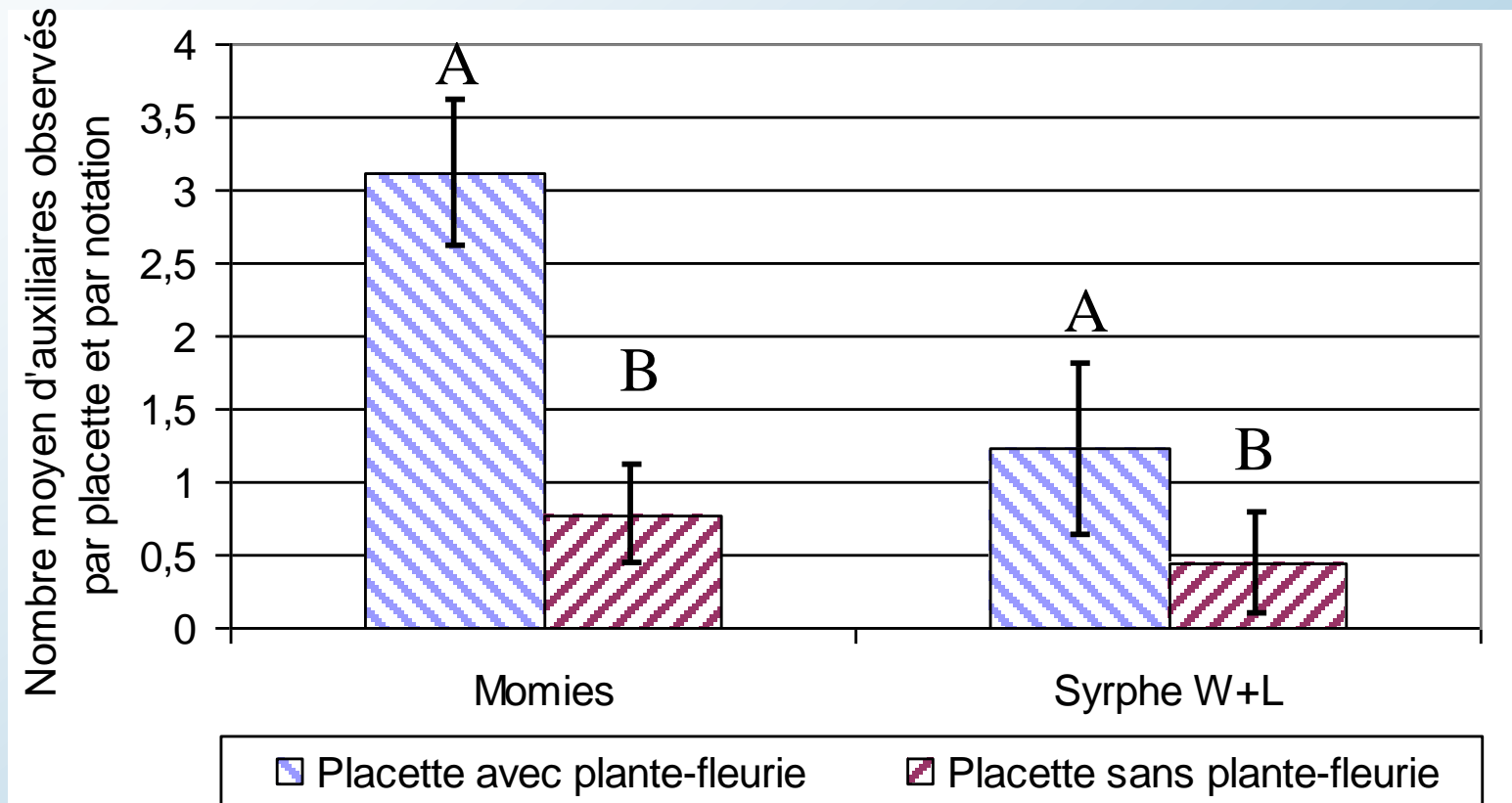


Sphaerophoria scripta sur *Potentilla fruticosa*



Résultats : influence sur l'entomofaune des rosiers

Types d'auxiliaires dans les rosiers par zone (PF=potentilles)

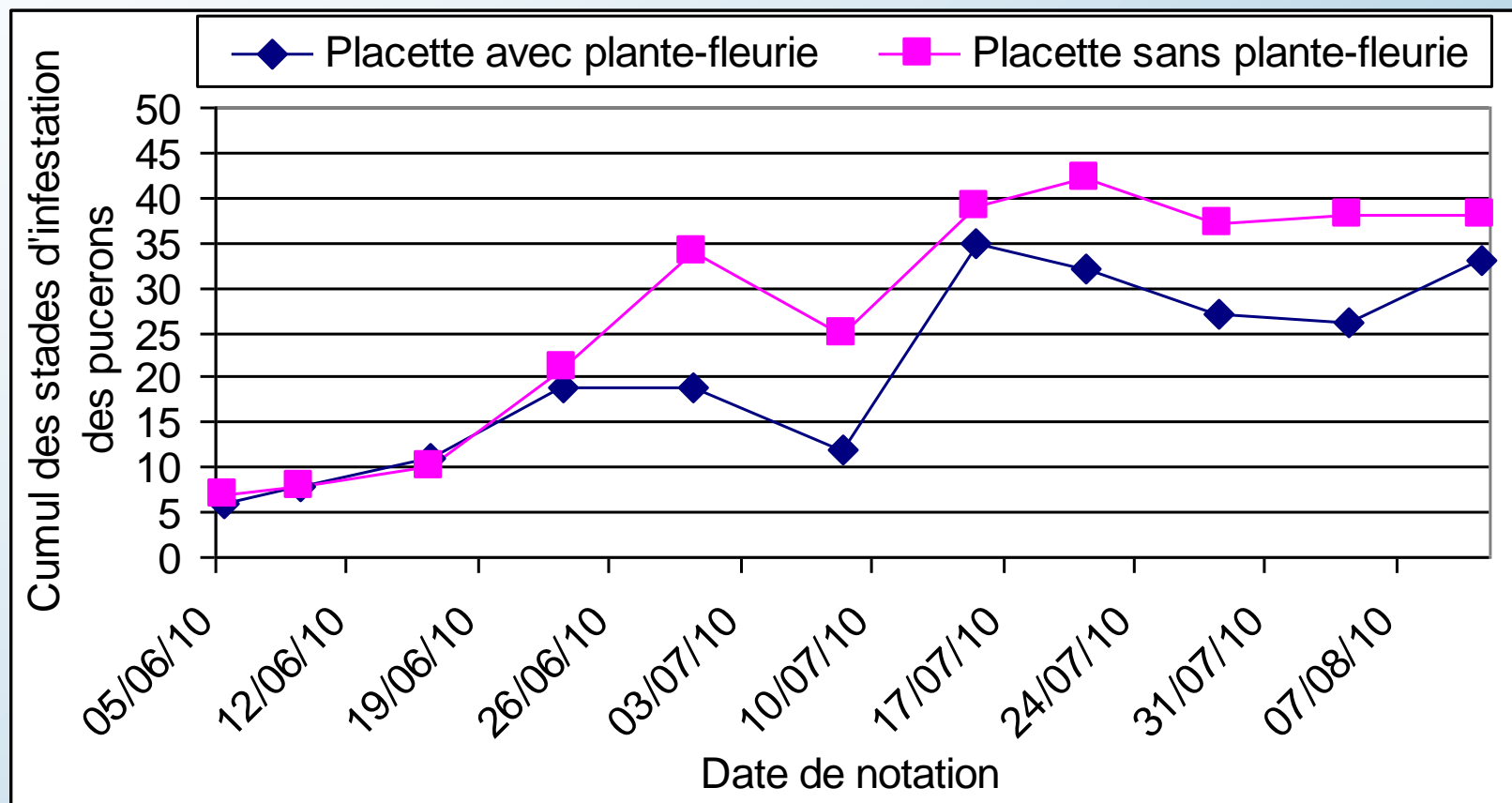


Utilisation de plantes-fleuries en cultures non fleurie

Diffusion interdite

Résultats : influence sur l'entomofaune des rosiers

Evolution des pucerons dans les rosiers par zone





Utilisation de plantes-fleuries en cultures non fleurie

Diffusion interdite

Conclusions sur influence sur l'entomofaune des rosiers

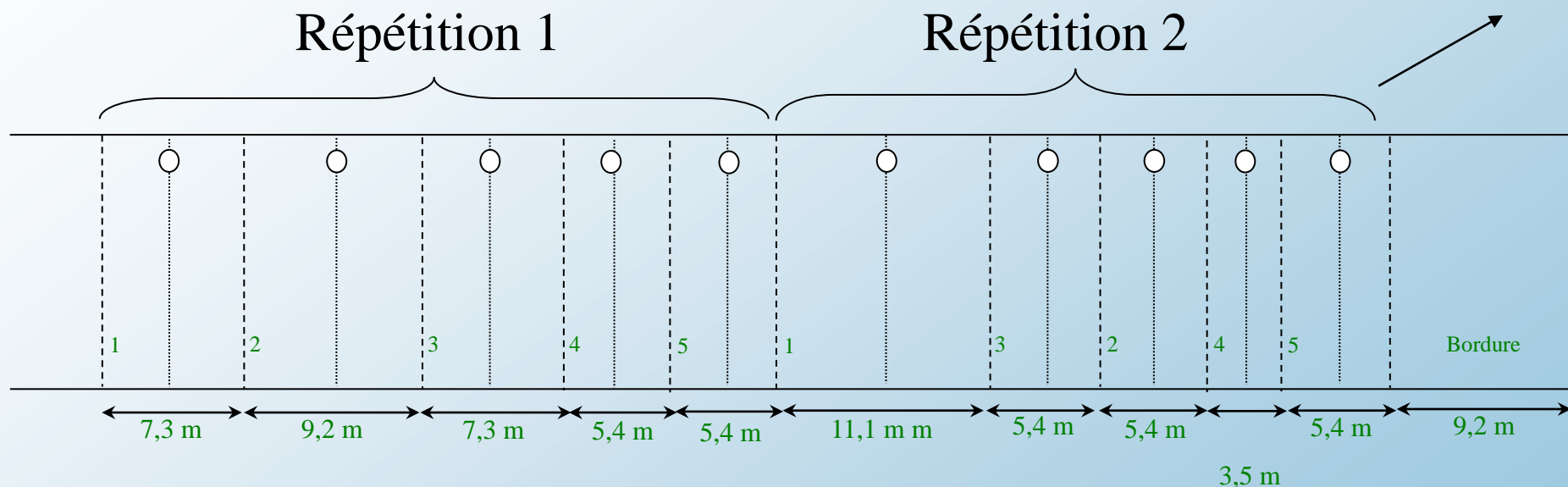
- 1- Les plantes-fleuries augmentent les population d'auxiliaires dans les cultures
- 2- L'attraction est essentiellement due à la présence de fleurs
- 3- Les populations d'auxiliaires font baisser les populations de ravageurs



Utilisation de plantes-fleuries en cultures non fleurie

Diffusion interdite

Résultats : zone d'influence

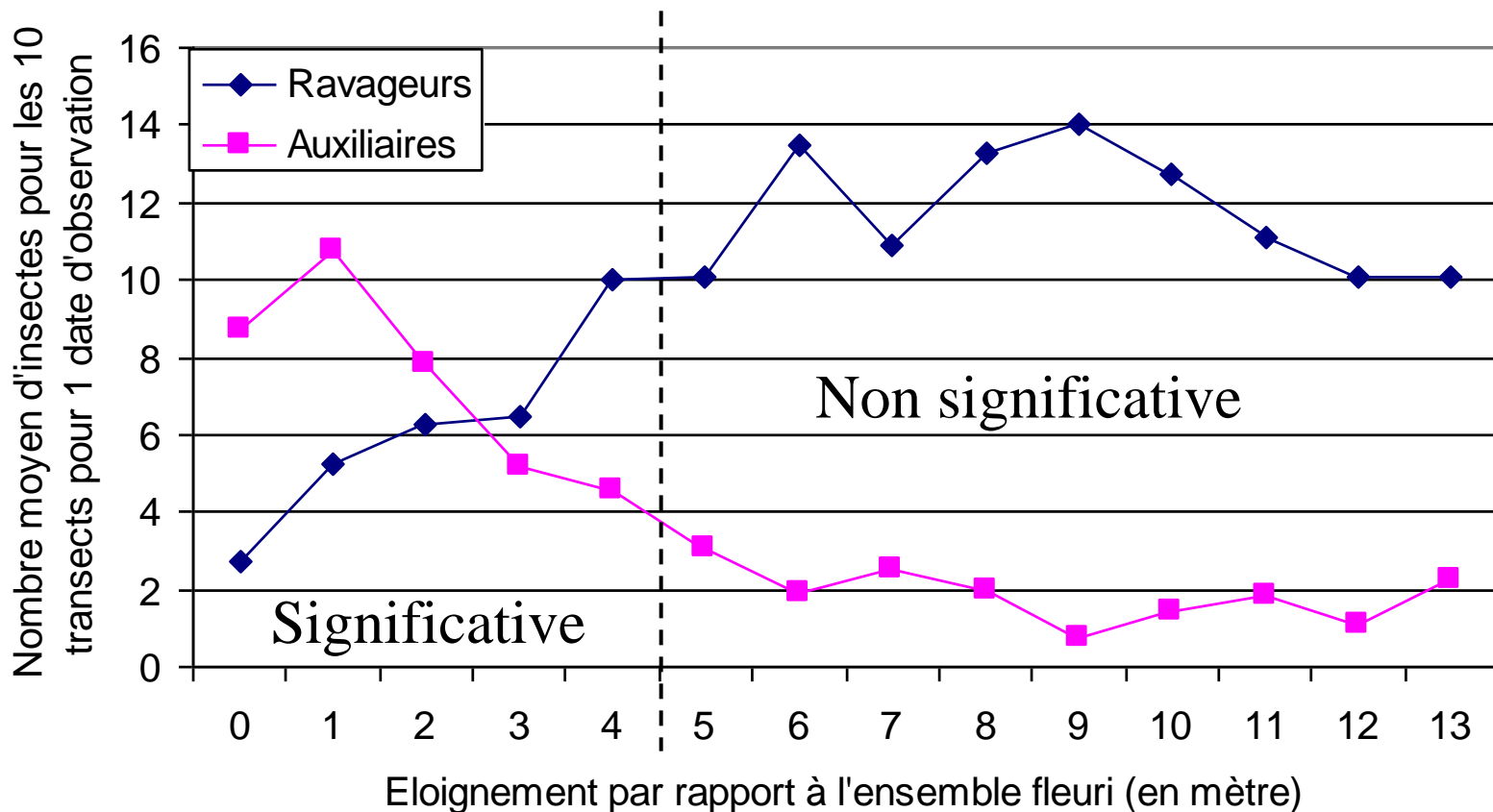




Utilisation de plantes-fleuries en cultures non fleurie

Diffusion interdite

Résultats : zone d'influence



Utilisation de plantes-fleuries en cultures non fleurie

Diffusion interdite

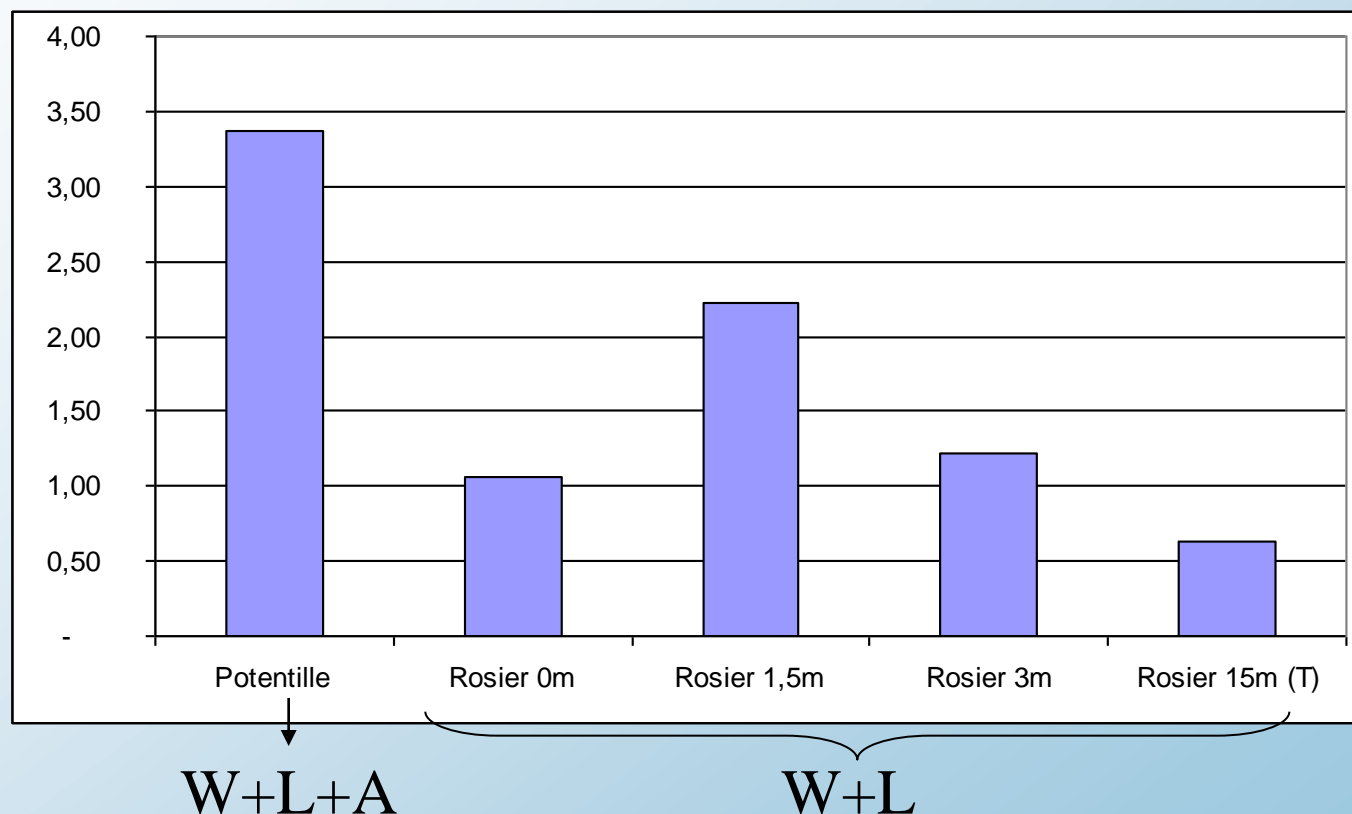
Essais 2009 – le 25 juin



Utilisation de plantes-fleuries en cultures non fleurie

Diffusion interdite

Essais 2009 – répartition des populations de syrphes



Utilisation de plantes-fleuries en cultures non fleurie

Merci de votre attention



Larve de *Deraeocoris ruber*